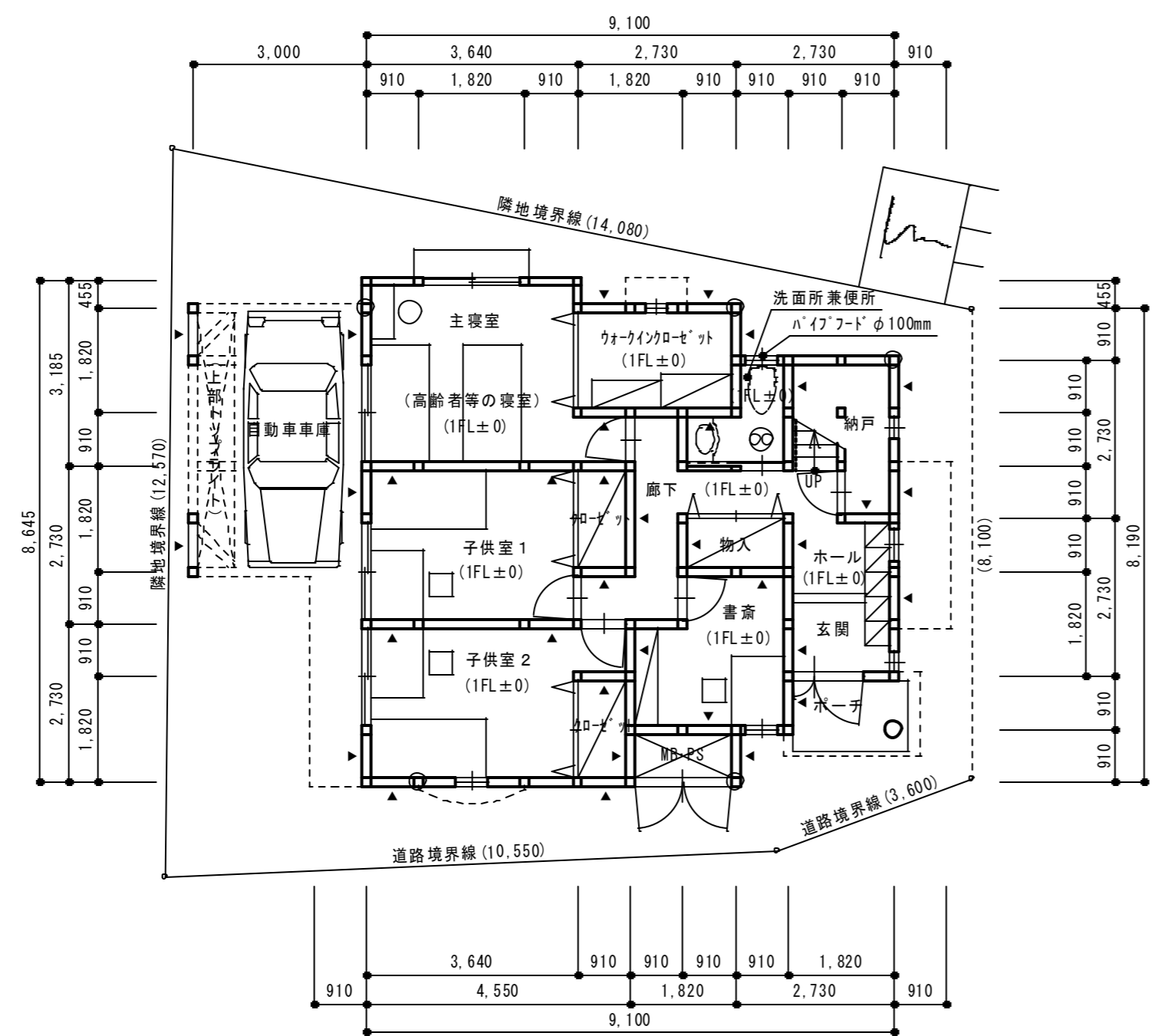
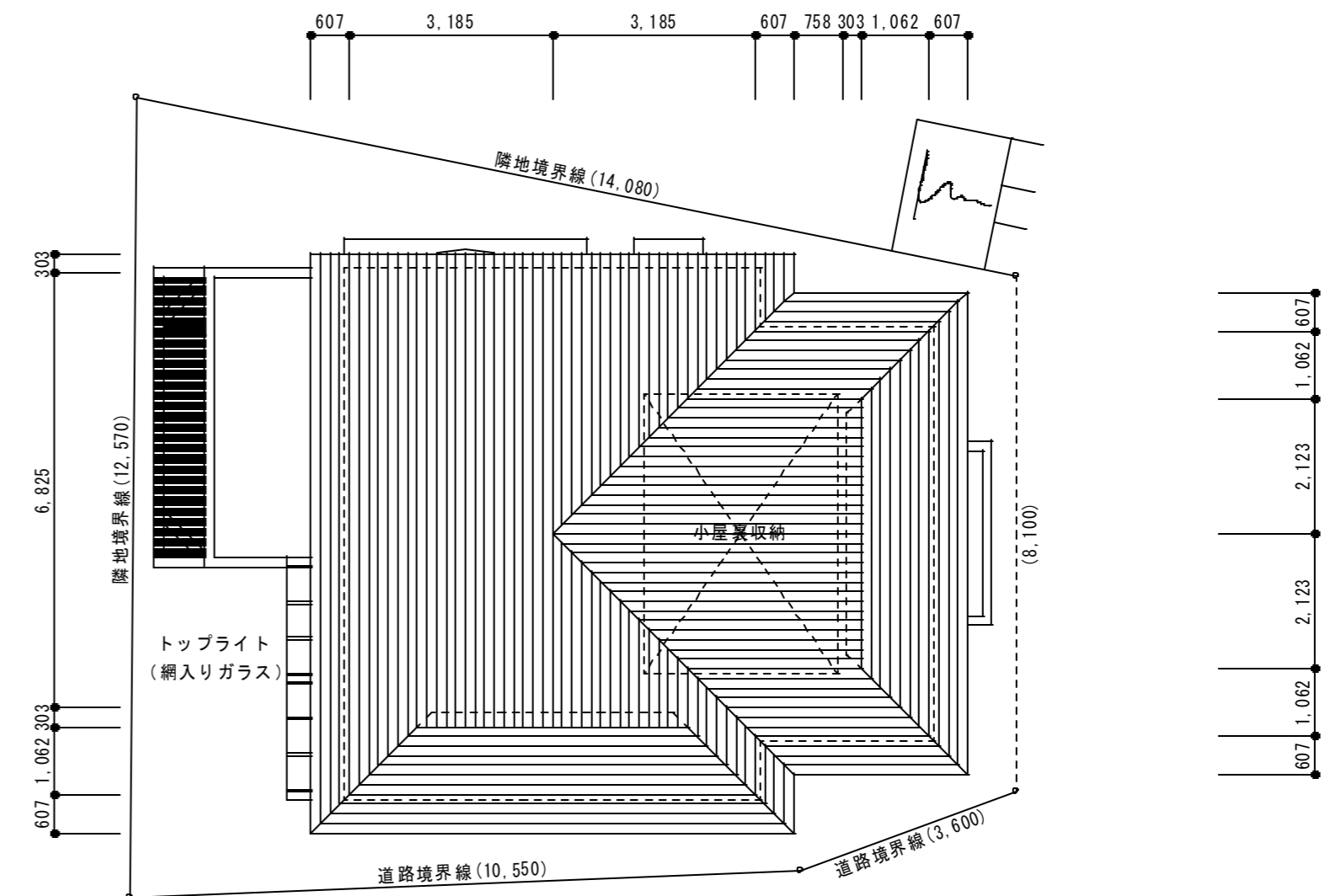
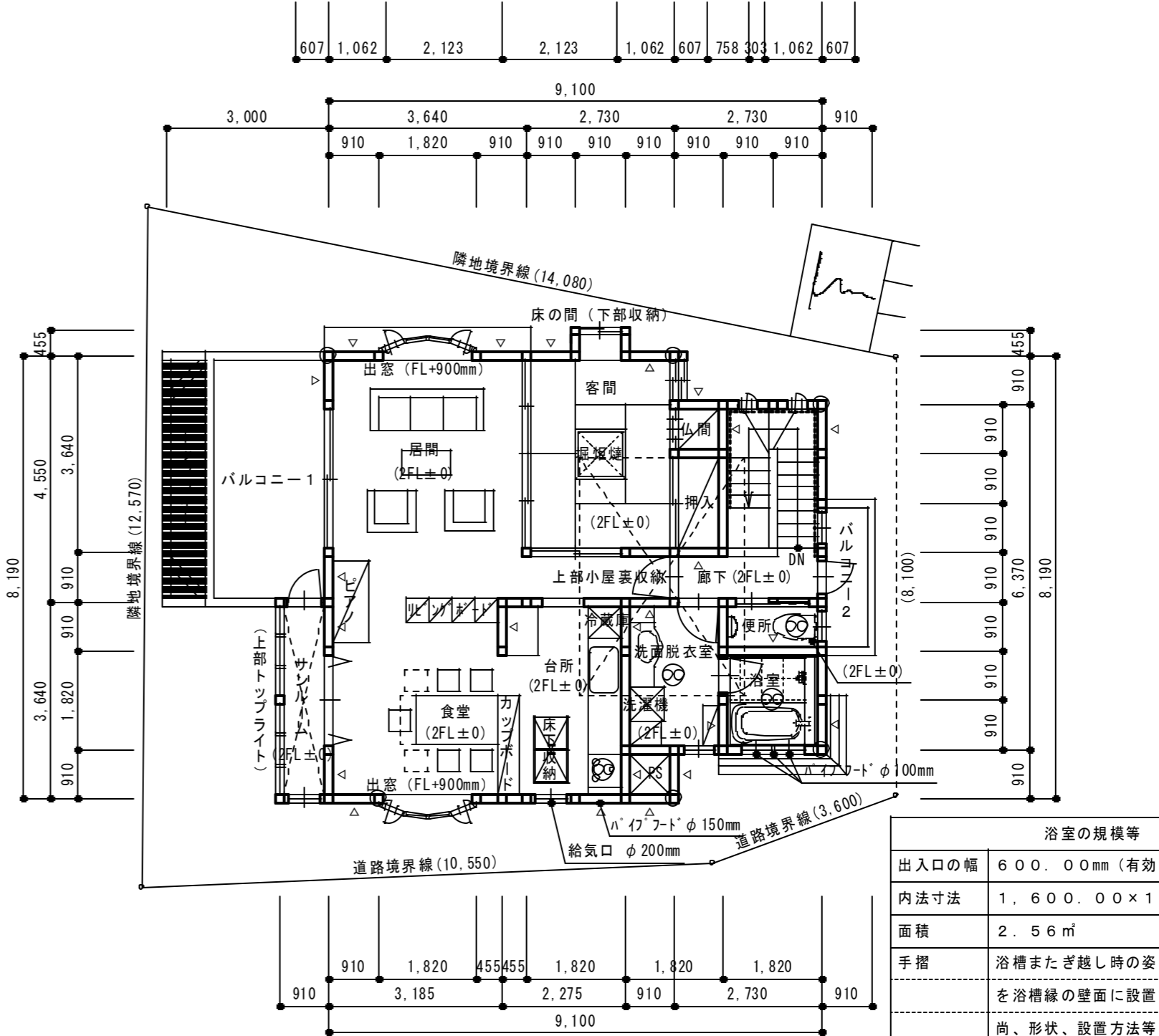


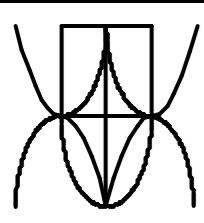
高齢者の寝室			書斎		
採光面積検討	必要開口面積	(3.185*3.64+0.91*0.91)/7=1.7745	採光面積検討	必要開口面積	(1.82*0.91+2.73*1.82)/7=0.9464
	有効開口面積	0.4*0.75*3*2=1.8 O.K.		有効開口面積	1.2*0.6+0.6*0.6=1.08 O.K.
換気面積検討	必要開口面積	(3.185*3.64+0.91*0.91)/20=0.621075	換気面積検討	必要開口面積	(1.82*0.91+2.73*1.82)/20=0.33124
	有効開口面積	2.0*1.65/2=1.65 O.K.		有効開口面積	1.2/2*0.6=0.36 O.K.
排煙面積検討	必要開口面積	(3.185*3.64+0.91*0.91)/50=0.24843	排煙面積検討	必要開口面積	(1.82*0.91+2.73*1.82)/50=0.132496
	有効開口面積	0.4*1.65/2=0.33 O.K.		有効開口面積	0.4*0.6=0.24 O.K.
子供室 1			居間・客間・食堂・台所・サニールーム		
採光面積検討	必要開口面積	(2.73*3.64)/7=1.4196	採光面積検討	必要開口面積	(3.64*0.91+8.19*6.37+4.55*0.91)/7=8.5176
	有効開口面積	2.0*0.75=1.5 O.K.		有効開口面積	2.0*2.55+1.65*0.85*3*2=13.515 O.K.
換気面積検討	必要開口面積	(2.73*3.64)/20=0.49686	換気面積検討	必要開口面積	(3.64*0.91+8.19*6.37+4.55*0.91)/20=2.98116
	有効開口面積	2.0*1.65/2=1.65 O.K.		有効開口面積	2.0*2.55/2+1.1*0.3*4=3.87 O.K.
排煙面積検討	必要開口面積	(2.73*3.64)/50=0.198744	排煙面積検討	必要開口面積	(3.64*0.91+8.19*6.37+4.55*0.91)/50=1.192464
	有効開口面積	0.4*1.65/2=0.33 O.K.		有効開口面積	0.4*2.55/2+0.4*0.3*4+0.4*0.6=1.23 O.K.
子供室 2			火気使用室内の装制限		
採光面積検討	必要開口面積	(2.73*3.64+0.91*0.91)/7=1.5379	湯沸室、台所	壁	耐火ボード t=12.5mm 下地ビニールクロス貼り (準不燃 第0003号)
	有効開口面積	1.1*1.65=1.815 O.K.		天井	耐火ボード t=9.5mm 下地ビニールクロス貼り (準不燃 第0003号)
換気面積検討	必要開口面積	(2.73*3.64+0.91*0.91)/20=0.538265		ガスコンロ廻り	防火構造とする。
	有効開口面積	1.1*1.65/2=0.9075 O.K.		換気設備	建築基準法施行令第20条4の2項の構造とする。
排煙面積検討	必要開口面積	(2.73*3.64+0.91*0.91)/50=0.215306			換気扇(250φ)はスチール製FD付とする。
	有効開口面積	0.4*1.65/2=0.33 O.K.			排気ダクトはスチール製としロックワール50mmを巻く。
			その他		コンセント・スイッチ等はコンロ廻り及びフード内には設けない。



手摺の設置または設置準備	
玄関(上がり框部)	設置準備する。
住戸内階段	片側に設置、片側に設置準備する。
廊下	設置準備する。
洗面所兼便所	設置準備する。
便所	設置準備する。
洗面脱衣室	設置準備する。
浴室	設置する。
居間	設置準備する。
食堂	設置準備する。
高齢者の寝室	設置準備する。
尚、形状、設置方法等は公庫仕様書による。	



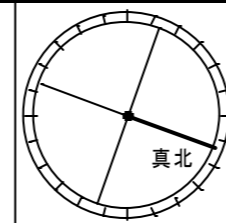
浴室の規模等	
出入口の幅	600.00mm (有効開口)
内法寸法	1,600.00×1,600.00mm
面積	2.56㎡
手摺	浴槽またぎ越し時の姿勢安定のための縦手摺を浴槽縁の壁面に設置する。
尚、形状、設置方法等は公庫仕様書による。	



凡例	
⊙	換気扇
⊕	通し柱 (120×120mm)
□	管柱 (105×105mm)

凡例		階段寸法		廊下寸法	
▲	筋違い (45×105mm)	幅	780.00mm	幅	780.00mm
△	筋違い (35×105mm)	けあげ	170.59		
----	階段手摺 (h=750mm)	踏面	210.00		

内部建具 (片開き戸) 寸法		内部建具 (片引き戸) 寸法	
幅 (枠外)	780.00mm	幅 (有効開口)	787.00mm



Y氏邸新築工事  
 □□□□ 林田茂夫・空間・建築・都市研究所  
 一級建築士事務所登録 第9058号・一級建築士登録 第246940号 林田茂夫

1997	1997	1997			
04.24	05.09	05.12			
1997	1997	1997			
06.13	06.29	07.02			
1997	1997	1997			
07.30	10.08	?? ??			

No. **A06**