

火気使用室内の制限	
湯沸室、台所	
壁	耐火ボード t=12.5mm 下地ビニールクロス貼り (準不燃 第0003号)
天井	耐火ボード t=9.5mm 下地ビニールクロス貼り (準不燃 第0003号)
ガスコンロ廻り	防火構造とする。
換気設備	建築基準法施行令第20条4の2項の構造とする。 換気扇(250φ)はスチール製FD付とする。 排気ダクトはスチール製としロックウール50mmを巻く。
その他	コンセント・スイッチ等はコンロ廻り及びフード内には設けない。

事務室	
採光面積検討	必要開口面積 有効開口面積
換気面積検討	必要開口面積 (6.825*4.55+4.55*0.91/2)/20=1.6562 有効開口面積 2.0*0.8+1.1*1.1/2+1.1/2*0.5*2+.35*1.1/2*2=3.14 O.K.
排煙面積検討	必要開口面積 (6.825*4.55+4.55*0.91/2)/50=0.66248 有効開口面積 0.4*0.8+0.4*1.1/2+.35*1.1/2*2=0.925 O.K.

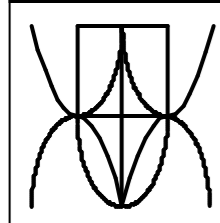
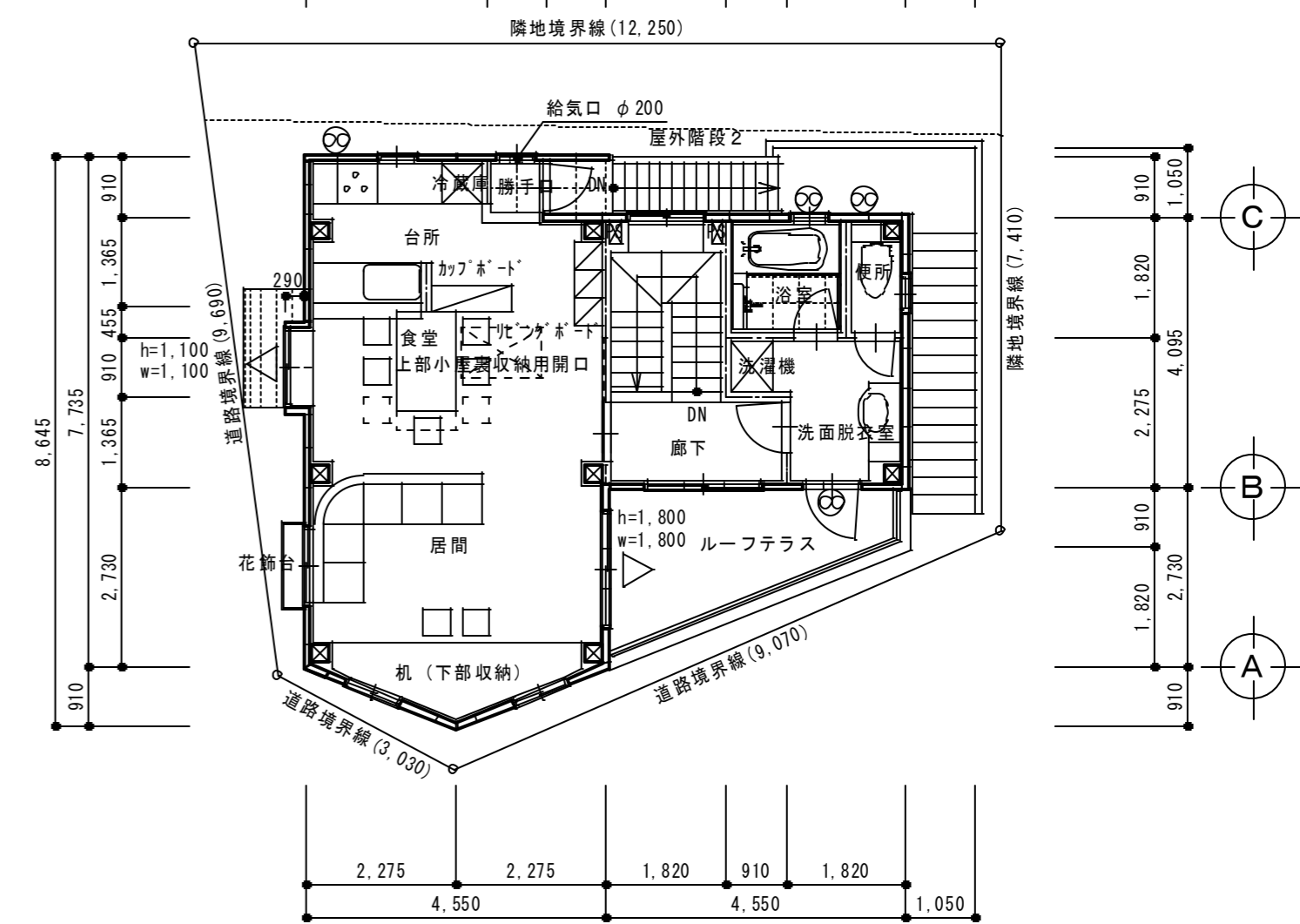
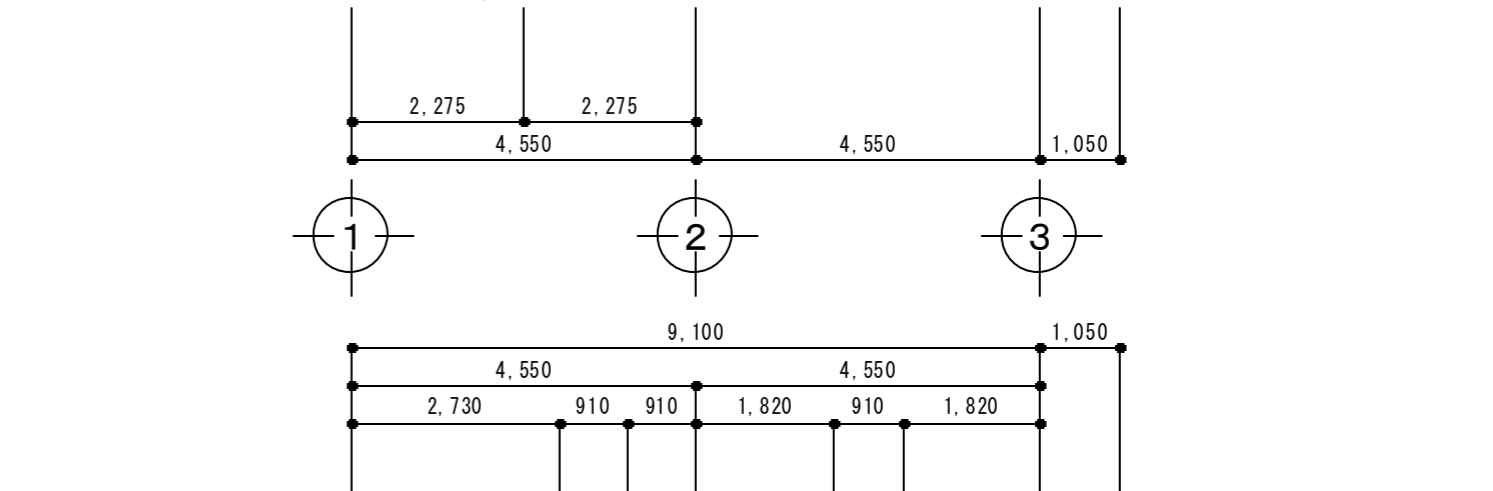
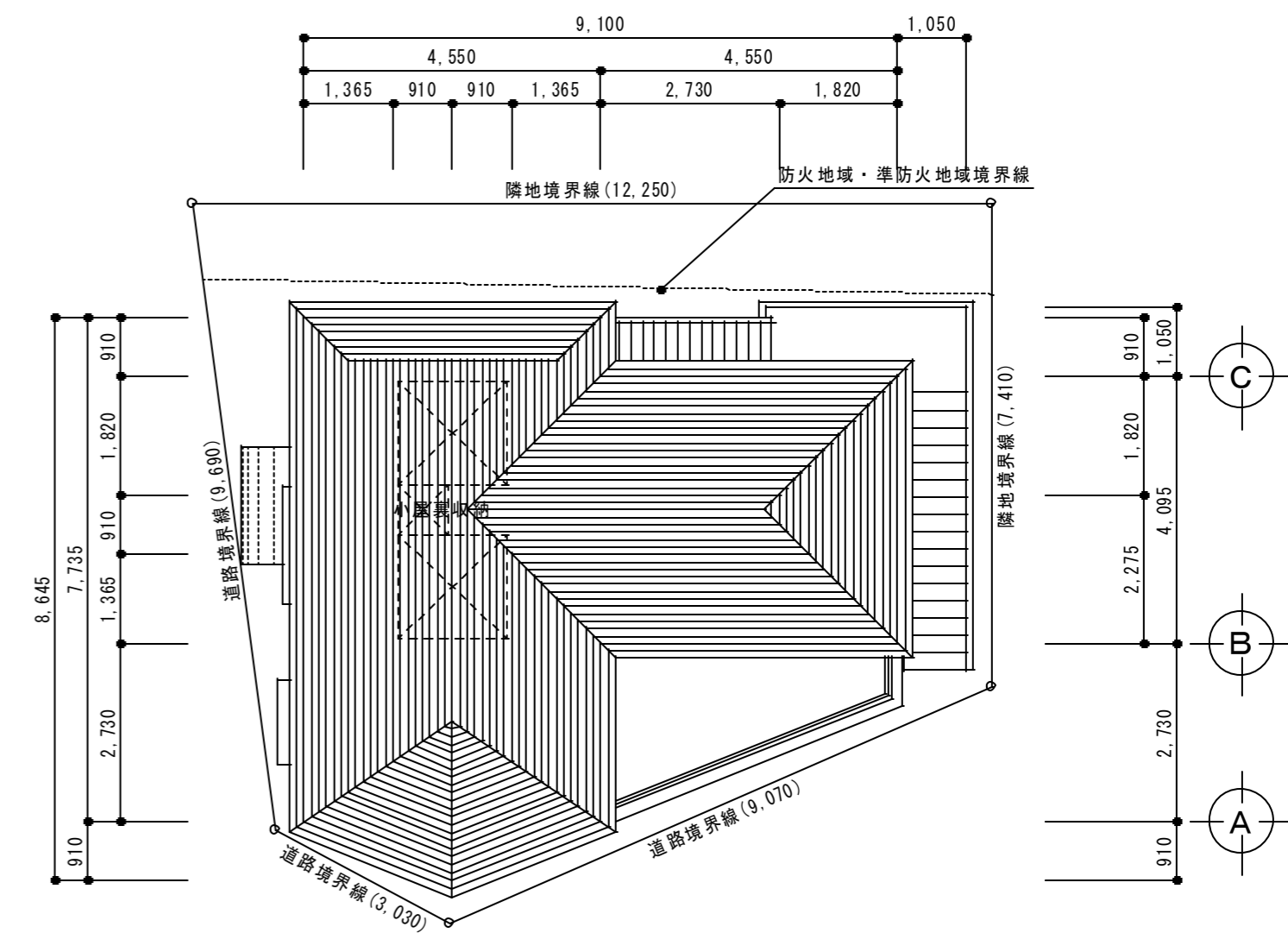
主寝室	
採光面積検討	必要開口面積 (2.73*2.73+0.455*4.55+4.55*0.91/2)/7=1.6562 有効開口面積 1.022*1.022=2.08488 O.K.
換気面積検討	必要開口面積 (2.73*2.73+0.455*4.55+4.55*0.91/2)/20=0.57967 有効開口面積 1.1*1.1/2=2=1.21 O.K.
排煙面積検討	必要開口面積 (2.73*2.73+0.455*4.55+4.55*0.91/2)/50=0.231868 有効開口面積 0.4*1.1/2=0.44 O.K.

子供室1	
採光面積検討	必要開口面積 ((1.729+3.185)*3.64/2)/7=1.27764 有効開口面積 1.022*1.022+0.997*0.416=1.457192 O.K.
換気面積検討	必要開口面積 ((1.729+3.185)*3.64/2)/20=0.447174 有効開口面積 1.1*1.1/2+1.1/2*0.5=0.88 O.K.
排煙面積検討	必要開口面積 ((1.729+3.185)*3.64/2)/50=0.1788696 有効開口面積 0.4*1.1/2=0.22 O.K.

子供室2	
採光面積検討	必要開口面積 (1.82*1.665+1.82*2.275)/7=1.0244 有効開口面積 1.122*1.022+0.997*0.416=1.559192 O.K.
換気面積検討	必要開口面積 (1.82*1.665+1.82*2.275)/20=0.35854 有効開口面積 1.2*1.1/2=0.66 O.K.
排煙面積検討	必要開口面積 (1.82*1.665+1.82*2.275)/50=0.143416 有効開口面積 0.4*1.1/2=0.22 O.K.

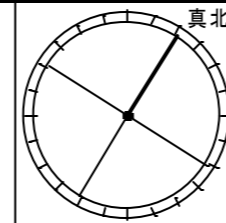
子供室3	
採光面積検討	必要開口面積 (1.82*1.665+1.82*2.275)/7=1.0244 有効開口面積 1.122*1.022=1.14444 O.K.
換気面積検討	必要開口面積 (1.82*1.665+1.82*2.275)/20=0.35854 有効開口面積 1.2*1.1/2=0.66 O.K.
排煙面積検討	必要開口面積 (1.82*1.665+1.82*2.275)/50=0.143416 有効開口面積 0.4*1.1/2=0.22 O.K.

勝手口、台所、食堂、居間	
採光面積検討	必要開口面積 (0.91*3.64+6.825*4.55+4.55*0.91/2)/7=5.2052 有効開口面積 1.701*1.544+1.1*1.66+1.022*1.022+(0.272+0.622)*0.72*2=6.782144 O.K.
換気面積検討	必要開口面積 (0.91*3.64+6.825*4.55+4.55*0.91/2)/20=1.82182 有効開口面積 1.8*1.7/2+1.1*1.66/2+1.1*1.1/2+(0.35+0.7)*0.8/2=3.468 O.K.
排煙面積検討	必要開口面積 (0.91*3.64+6.825*4.55+4.55*0.91/2)/50=0.728728 有効開口面積 0.4*1.7/2+0.415*1.66/2+0.4*1.1/2+0.4*0.8/2*2=1.22445 O.K.



凡例	凡例

階段寸法	住戸内階段	屋外階段1	屋外階段2
巾	750.00mm	950.00mm	710.00mm
けあげ	176.47	167.50	210.00
踏面	227.50	265.00	180.00



1997
06.08

K氏邸新築工事

□□□□ 林田茂夫・空間・建築・都市研究所

一級建築士事務所登録 第9058号・一級建築士登録 第246940号 林田茂夫

No.	1/100	1/100
平面図	1/100	
屋根伏図	1/100	

A08